

السيلة الحارثية

صفحة اجتماعية تهتم بالشأن الخدمي و الاجتماعي و الثقافي و آخر الاخبار المتعلقة في البلده والمنشورات الخاصه بها على شبكات التواصل الاجتماعي

>>> اهلا وسهلا بكم <<<

لمح من السيلة الحارثية

تقع سيلة الحارثية على بعد 10 كم شمال غرب مدينة جنين، وترتفع ما بين 130 - 160 م فوق سطح البحر، وسميت كذلك نسبة إلى قبيلة بني حارثة الذين تزعموا المنطقة لفترة من الزمن خلال الفترة العثمانية المتأخرة، ومن أشهر العائلات والحمائل في البلدة: حمولة الطحاينة؛ تتواجد في السيلة الحارثية وفي الاردن ويقال ان اصولها من الجرادات , حمولة الجرادات؛ وقد نزح أفرادها من البلدة إلى مختلف أنحاء فلسطين، ومنهم عائلة "الطاهر" في يافا ونابلس، وحمولة الزيود؛ يقال انها اول من سكن السيلة الحارثية وتصل نسبة سكانها للثلث وهي امتداد لعشيرة الزيوج في الاردن , حمولة الشواهنة وأصلهم من عارورة، وفي السيلة الحارثية أيضا عائلة "زيد" من يعبد، و"السعدي" من قرية المزار و"العبيدي"، والشليبي وابو الوفا...

يبلغ عدد سكان البلدة 9711 نسمة حسب تقديرات الجهاز المركزي للإحصاء الفلسطيني للعام 2004 ، وأكثر زراعاتها الحبوب، والخضار، والأشجار المثمرة ومنها الزيتون، وهي من أكثر القرى إنتاجاً للمشمش، كما تزرع اللوز، ويعتني أهلها بتربية المواشي التي ترعى في أحراش القرية التي تبلغ مساحتها حوالي 500 دونم.

من خلال العمل الميداني الذي قام به مركز رواق العام 1997 ، تم تسجيل 192 مبنى قديماً في البلدة. 110 منها (57.29 %) ما زالت مستخدمة، فيما هجر 78 مبنى (40.63 %)، وقد أظهر المسح الميداني، أيضاً، أن حالة 36 مبنى غير صالحة للاستعمال، وحالة 30 أخرى سيئة، ووجد 98 مبنى بحالة جيدة (51.04 %)، والمباني التي حالتها متوسطة بلغ عددها 26 مبنى.

وعند تحليل الطابع المعماري للبلدة، نلاحظ أن 133 مبنى تشكلت من طابق واحد (69.27 %)، فيما تشكل 39 مبنى من طابقين، وبيت واحد فقط من ثلاثة طوابق. وتتوسط المباني القديمة البلدة الحالية، وهي في أغلبها على شكل مجموعات متلاصقة أو أحواش بساحات داخلية، وتشكل مجموعات المباني حارات تتبع الحمايل، وتصل فيما بينها الممرات الضيقة، وقد تنأثر بعضها على شكل بيوت منفردة حول نواة البلدة القديمة.

وقد أنشئت أغلب البيوت من الحجر الجيري، واستخدمت المونة الجيرية والطين والتبن في بنائه، الأمر الذي لم يمنع استعمال الخشب في 70 منها. هذا ويظهر الاعتناء بفتحاتها، حيث استخدمت الأقواس المدببة والموتورة أو السواقيف المميزة في صياغتها، وقد احتوت بعض مفاتيح الأقواس على زخارف نباتية وأخرى هندسية، كما شملت بعض الزخارف آيات قرآنية وأدعية. وفي بعض البيوت أعمدة حجرية بتيجان بزخارف نباتية، كما وجدت صحنون القاشاني فوق الفتحات في كثير من الحالات.

أما شكل الأسقف، فقد وجد 111 مبنى بسقف مستو، منها 8 مباني سقفت بدوامر الحديد، وقد وجد شكل العقد المتقاطع في 56 مبنى، فيما وجدت القباب في تسقيف 5 مباني. وقد انعكس ذلك على شكل السطح، فكان أغلبها مستوياً، أما المفلطح فكان في 35 مبنى، فيما كانت أسطح 4 مباني شبه كروية.

قول آخر

سيلة الحارثية هي بلدة عربية تقع على مسافة 10 كم إلى الشمال الغربي من مدينة جنين وترتبط بها طريق معبدة، كما تصلها طرق ممهدة أخرى بالقرى المجاورة كاليامون وتعلك ورمانة وعانين وعرفة. نشأت بلدة سيلة الحارثية فوق رقعة متموجة من الأقدام الشمالية لجبال نابلس المطل على سهل مرج

اهلا وسهلا بكم

الساعة الان في السيلة الحارثية



Adobe Flash Player er blokkert

محتويات

الصفحة الرئيسية

لمح من السيلة الحارثية

مواضيع مختاره

علم وتكنولوجيا

وفيات

اسرى

شهداء

شخصيات سيلاوية

اليوم الاطفال

اخبار السيلة

من انا

عشائر السيلة الحارثية

عشيرة الجرادات

عشيرة الزيود

عشيرة الشواهنة

عشيرة الطحاينة

عشيرة زيد الكيلاني

عشيرة ملحيس

واحة الايمان

القران الكريم

ابن عامر. ويرأوح ارتفاعها بين 130م و 160م عن سطح البحر. وتتحد أراضياها نحو الشمال في اتجاه المرح حيث يجري وادي الجاموس في غرب البلدة ثم ينحرف متجهاً نحو شمالها الشرقي. وترتفع الأرض جنوبي البلدة مباشرة إلى 195م عن سطح البحر، وتهبط في الأطراف الشمالية إلى 130م عن سطح البحر. وتتألف سيلة الحارثية من بيوت مبنية بافسمنت والحجر، ويتخذ مخططها شكلاً طويلاً من الشمال إلى الجنوب. وقد توسع عمرانها في السنوات الأخيرة فامتدت المباني في جميع الاتجاهات، ولا سيما في محاذة الطرق المتفرعة من البلدة. وكان امتدادها واضحاً في الجهتين الغربية والشمالية الغربية. وازدادت مساحتها من 80 دونماً في عام 1945 إلى أكثر من 300 دونم في عام 1980. للبلدة مجلس محلي يشرف على إدارة شؤونها التنظيمية كفتح الشوارع والمدارس وتزويد البلدة بالمياه والكهرباء والمرافق الصحية. وفيها سبع مساجد وخمسة قيد الإنشاء ثمان مدارس للبنين وللبنات للمرحلتين الابتدائية والإعدادية والثانوية. وتشتمل على كثير من المحلات التجارية، وعلى عيادة صحية ومقام للشيخ حسن في شمالها الشرقي. ويشرب سكانها من مياه الأمطار، ومن الينابيع الموجودة في تل الذهب الذي يبعد كيلومتراً واحداً حين تشح مياه الأمطار. لسيلة حارثية أراضي مساحتها 8 و 931 دونماً منها 54 دونماً للطرق والودية. وتزرع في أراضيها الحبوب والخضر والأشجار المثمرة. وتشتهر بإنتاج الزيتون، وهي من أكثر بقاع القضاء إنتاجاً للمشمش. وتزرع أيضاً اللوز والتفاح والعنب والتين وغيرها. وتحيط الأشجار المثمرة. وتشتهر بإنتاج الزيتون، وهي من أكثر بقاع القضاء إنتاجاً للمشمش. وتزرع أيضاً اللوز والتفاح والعنب والتين وغيرها. وتحيط الأشجار المثمرة بمعظم جهات القرية باستثناء الجهة الجنوبية الشرقية المكسوة بالأشجار الحرجية التي يستفاد منها في الرعي. وتعتمد الزراعة على مياه المطار التي تهطل بكميات سنوية كافية. وقد فقدت سيلة الحارثية جزءاً من أراضيها بسبب مرور خط الهدنة عام 1949 بهذه الأراضي. وإلى جانب اعتماد السكان في معيشتهم على الزراعة يمارسون التجارة والصناعة كصناعة الألبان مثلاً. ويعمل عدد كبير من أبناء البلدة في منطقة الخليج العربي ويرسلون الأموال إلى ذويهم في البلدة لاستثمارها في المشروعات الاقتصادية والعمرانية. نما عدد سكان سيلة الحارثية من 1,041 نسمة عام 1922 إلى 1,259 نسمة عام 1931. وكان هؤلاء يقيمون آنذاك في 295 بيتاً. وقدر عددهم في عام 1945 بنحو 1,860 نسمة، وفي عام 1961 وصل عددهم إلى 2,566 نسمة. ويقدر عددهم في عام 1981 بنحو 5,500 نسمة.

للمراجع ولإضافة اي جديد راسلني
المهندس انور طاهر طحانية
eenajah@gmail.com



الصفحة الرئيسية

الإشتراك في: الرسائل (Atom)

wmv. هاتو المهرة وهاتو السيف _ السيلة الحارثية



استغفر الله

رسول الله صلى الله عليه وسلم

مباشرة من المدينة

مباشرة من مكة

طريق الاسلام

اسلام ويب

راسلنا



الاخبار

المصحح بوجهه الى مراسل منصوص من البنية لنصوص

eenajah@hotmail.com

اليوم الصور



Adobe Flash Player er blokkert

View all

Get your own

الموضوعات الأكثر زيارة

عشيرة الزبيد



عشيرة الزبيد ينتمي الزبيد الى عشيرة بني حسن التي تسكن منطقة البلقاء في شرق الاردن وهم اقارب الغزاوية التي تنحدر من نفس الجد اما زبيد فليس...

عشيرة الطحانية



عشيرة الطحانية مقممة :- ان عشيرة الطحانية هي احدى العشائر العربية التي خرجت من بطون الجزيرة العربية , ويعود تاريخها الى العرب العاربة الذ...

عشيرة الجرادات



عشيرة الجرادات يعتبر الجرادات اهم واكبر عشائر قبيلة العمرو في بلاد الكرك ،ويقسم قسم منهم في بلاد الكرك ، وقسم اخر يقيم شمالي الاردن ،وج...

عشيرة زيد الكيلاني



بسم الله الرحمن الرحيم والصلاة والسلام على نبينا محمد هذه نبذة عن منشئ عائلة (ال زيد الكيلاني في فلسطين والاردن) ومن حفدة الشيخ ع...

الطقس والتغيرات الجوية بين تنبؤات الراصد الجوي وحكايات كبار السن بلدنا سيلة الحارثية /: الأمثال الشعبية هي نتاج مراحل تاريخية ممتدة وخالصة خبرات وتجارب طويلة عكست الكثير من جوانب الحياة في المجتمع الفلسطيني...

عشيرة الشواهنة



عشيرة الشواهنة إن أصل الشواهنة يعود الى قبيلة الرفاعي التي تنسب إلى الحسين بن علي بن أبي طالب - كرم الله وجهه - قادمين من الحجاز ثم سور...

الاسير المحرر أيمن محمد أنيس حسين جرادات



ب قلم إيمان سيلوي ... حب الأرض لم يمنع من الدفاع عنها وهو في مقتبل العمر ، ولد هناك في بلدة السيلة الحارثية بتاريخ 4-5-1972 ، ...

اضراب عام في السيلة الحارثية



آيات من الذكر الحكيم



بيان صادر عن اصحاب المحلات التجارية
.... اهل بلدنا الكرام السلام عليكم ورحمة
الله وبركاته بعد ان ضيق الاحتلال علينا
الخناق ...

بدأ فعاليات معرض "تساء أمالات" السنوي للمشغولات
اليديوية في مركز الأراذلة لنوي الاحتجاجات الخاصة غرب
جنين

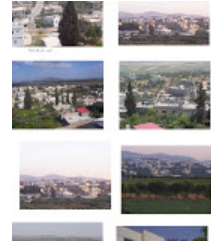
بقلم : مصعب زيود-راديو ناس برعاية محافظ محافظة جنين
وفي حشد شعبي ورسمي شارك به ممثلون من محافظة جنين
وأجهزة الامنية والدوائر الحكوم...

عشيرة الطاهر من قبيلة الجرادات

عشيرة الطاهر من قبيلة الجرادات عشيرة الطاهر هم من
عشيرة الجرادات ينحدرون من رجل واحد اسمه اسعد بن
طاهر صالح سليمان الجرادات وهناك عدد من...

هل تعتقد ان مشروع انشاء موقع للبلدة سيكون ناجح ؟

صور منوعه



صور السيلة

مختارات القراء لهذا الشهر

عشيرة الزيود

عشيرة الزيود ينتمي الزيود الى عشيرة بني
حسن التي تسكن منطقة البلقاء في شرق
الأردن وهم اقارب الغزاوية التي تنحدر من
نفس الجد اما زيود فلس...



عشيرة الجرادات

عشيرة الجرادات يعتبر الجرادات اهم
واكبر عشائر قبيلة العمرو في بلاد الكرك
، ويقسم قسم منهم في بلاد الكرك ، وقسم
اخر يقسم شمالي الاردن ، وج...



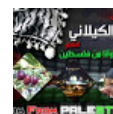
عشيرة الطحاينة

عشيرة الطحاينة مقدمه :- ان عشيرة
الطحاينة هي احدى العشائر العربية التي
خرجت من بطون الجزيرة العربية ، ويعود
تاريخها الى العرب العاربة الذ...



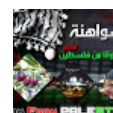
عشيرة زيد الكيلاني

بسم الله الرحمن الرحيم والصلاة والسلام
على نبينا محمد هذه نبذة عن منشأ عائلة
(ال زيد الكيلاني في فلسطين والأردن)
ومن حفدة الشيخ ع...



عشيرة الشواهنة

عشيرة الشواهنة إن أصل الشواهنة يعود
الى قبيلة الرفاعي التي تنسب إلى الحسين
بن علي بن ابي طالب - كرم الله وجهه -
قادمين من الحجاز ثم سور...





الطقس والتغيرات الجوية بين تنبؤات
الراصد الجوي وحكايات كبار السن
بلدنا سيلة الحارثية /:الأمثال الشعبية هي
نتاج مراحل تاريخية ممتدة وخالصة
خبرات وتجارب طويلة عكست الكثير من
جوانب الحياة في المجتمع الفلّس...



مدخل السيلة الحارثية)
عش عزيزا أو مت وأنت كريم



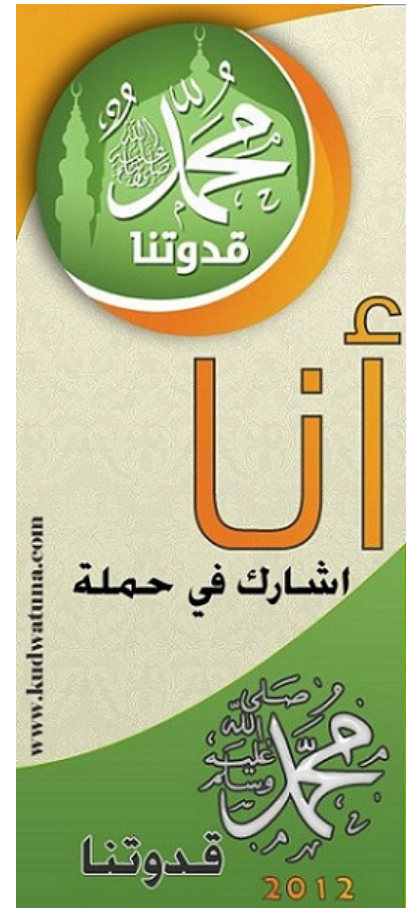
(بلا عنوان)
سيارة تابعة للدفاع المدني في المكان الذي
قضى فيه الطفل أحمد عبد الوهاب أبو
طعيمة (14 عاما) من السيلة الحارثية
غرب جنين دهسا ، تنظيف المك...

الشهيد الدكتور عبد الله عزام
الدكتور عبدالله عزام رحمه الله ان الكثير من العظماء لا
يعرفون غالبا في حياتهم لكثير من الناس ، و انما يظهر
للآخرين بصماتهم بعد غيابهم عن ال...



تالا انور طاهر احمد عبيس طحايه /
الرياض
تالا انور طاهر احمد عبيس طحايه /
الرياض بعد فضل من الله ومنه فقد رزقني
الله بمولودة في يوم السبت الموافق
1/6/2013 وقد سميتها تالا...

كلنا نشارك



شريط الاخبار



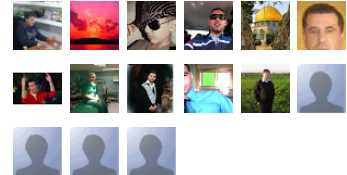
الافراج عن اسير من السيلة الحارثية

16:02:00 11/06/2013

FEEDJIT

المتابعون

Followers (15)



Follow

الارشيف

(3) 2019

(3) 03/31 - 03/24

جولة في شوارع سيلة الحارثية

مشاهد سريعة تم تصويرها اثناء رحلة استكشاف الحياة
...

حلو يا دنيا- سيلة الحارثية

(1) 2015

(16) 2014

(16) 2013

(4) 2012

(38) 2011

(48) 2010

(1) 2008

من أنا

انور طحانية



ان سالتكم عن هويتي فانا ابن فلسطين ..ارسم
مستقبلي بيدي ..احمل بين جوانبي الامل
واكره ان اعيش هكذا بلا هدف ..فاملي ان
يرضى الله عني فليأخذ مني جسدي حتى
يرضى...جنت اليكم من بعيد اتمشى تحت خيوط الشمس لانسج
ثوب حريتي بيدي ...

عرض الملف الشخصي الكامل الخاص بي

احصائيات المدونة

اسعار العملات

عروض الأسعار مقدمة من السعودية Investing.com

Visitors

 5,587	 425
 2,435	 208
 2,097	 168
 932	 166
 631	 144
 458	 131

 FLAG counter